

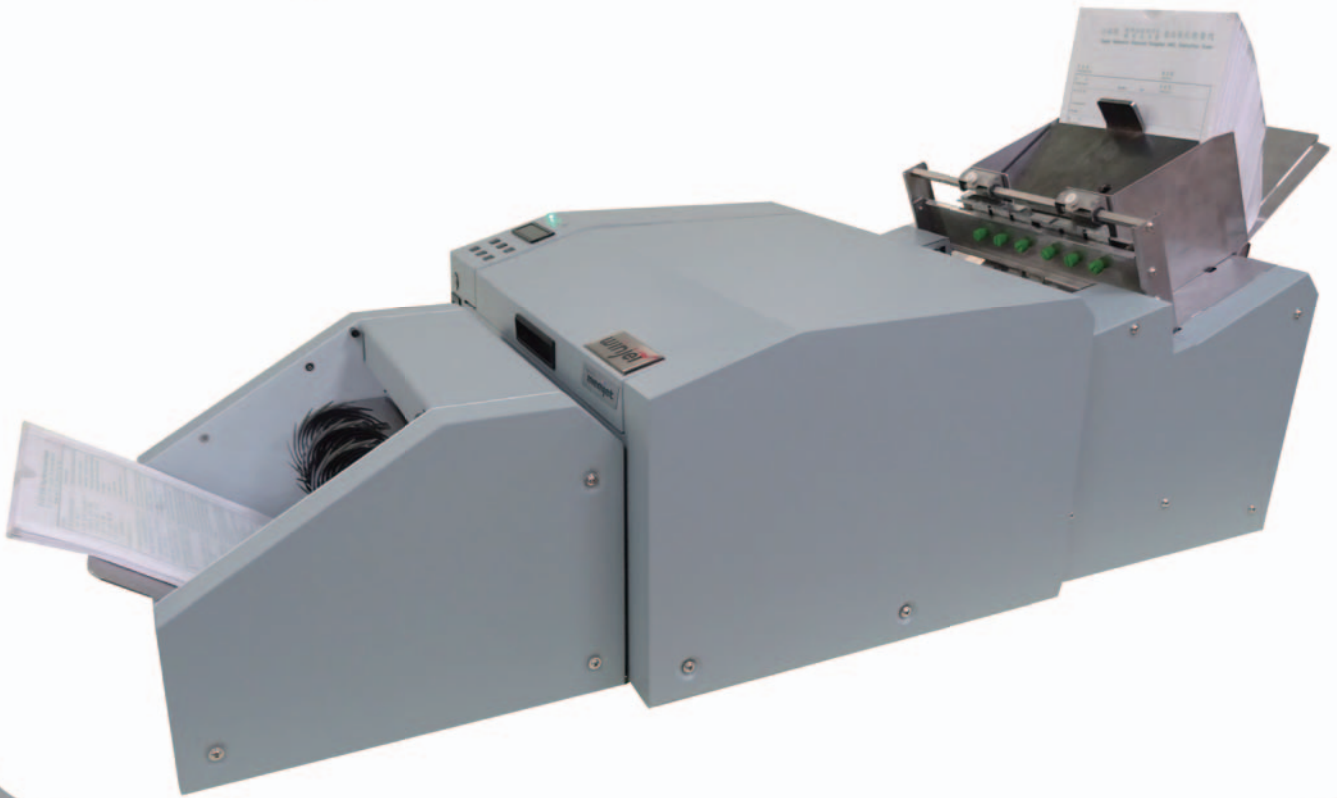
# Winjet 168SC

## 高速彩色單頁藥袋噴墨印表機

**winjet**

Powered by

**memjet**®

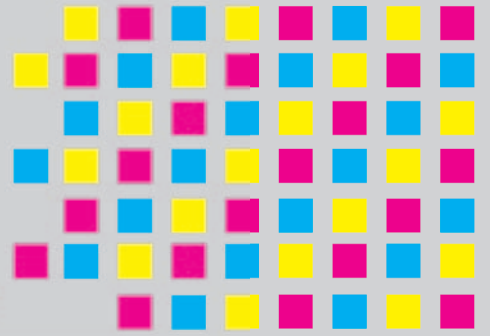


[www.winjet-printers.com](http://www.winjet-printers.com)

**Print Fast**

**Communicate Efficiently**





Your Best Partner for Printing Solutions

40頁/分

彩色  
噴墨

可變動  
資料列印

功能	項目	說明
列印方式	噴頭	寬度：8.77" (70,400 噴嘴) 含五個墨水 (C, M, Y, K, K)管道
	墨水匣容量	250毫升
	墨水類型	水性墨水
	列印速度/解析度	6.7"/sec (40 PPM, 10"長), 1600 x 800 DPI
	列印範圍	最大：寬度203.2 mm (8") x 長度254 mm (10") 最小：寬度127 mm (5") x 長度190.5 mm (7.5")
	功能	自動進紙、自動翻紙
列印紙張	紙張類型	單頁藥袋
	進紙匣容量	500 張 (可隨時補充紙張)
	厚度	最小厚度：80 gsm；最大厚度：230 gsm
耗 材		墨水匣 (青C, 洋紅M, 黃Y, 黑K)、噴頭、 噴頭擦拭滾輪、廢墨吸附棉 單頁送紙機構橡膠滾輪
選購配備		印表機清潔套件
傳輸介面	Host Interface	USB 2.0 Ethernet (10/100BaseT)
驅動程式		支援Microsoft Windows®之應用程式
系統環境		Windows XP®, Windows Vista®, Windows 7®
電力需求		AC100 ~ 240 V, 50/60 Hz, 155 W
尺寸/重量		1128 mm (長) x 515 mm (寬) x 420 mm (高), 55 kg

本型錄所述及之商標及產品，隸屬於原版權公司所有；規格若有變動恕不另行通知。



傳原股份有限公司

新北市汐止區大同路一段276號8樓  
電話：(02)2647-5855(代表線)  
傳真：(02)2643-1151

KPOWERSCIENCE CO., LTD.

8FL., NO.276, SEC.1, TA TUNG RD.,  
HSI-CHIH DIST., NEW TAIPEI CITY,  
TAIWAN  
TEL:886-2-2647-5855  
FAX:886-2-2643-1151

經銷商

